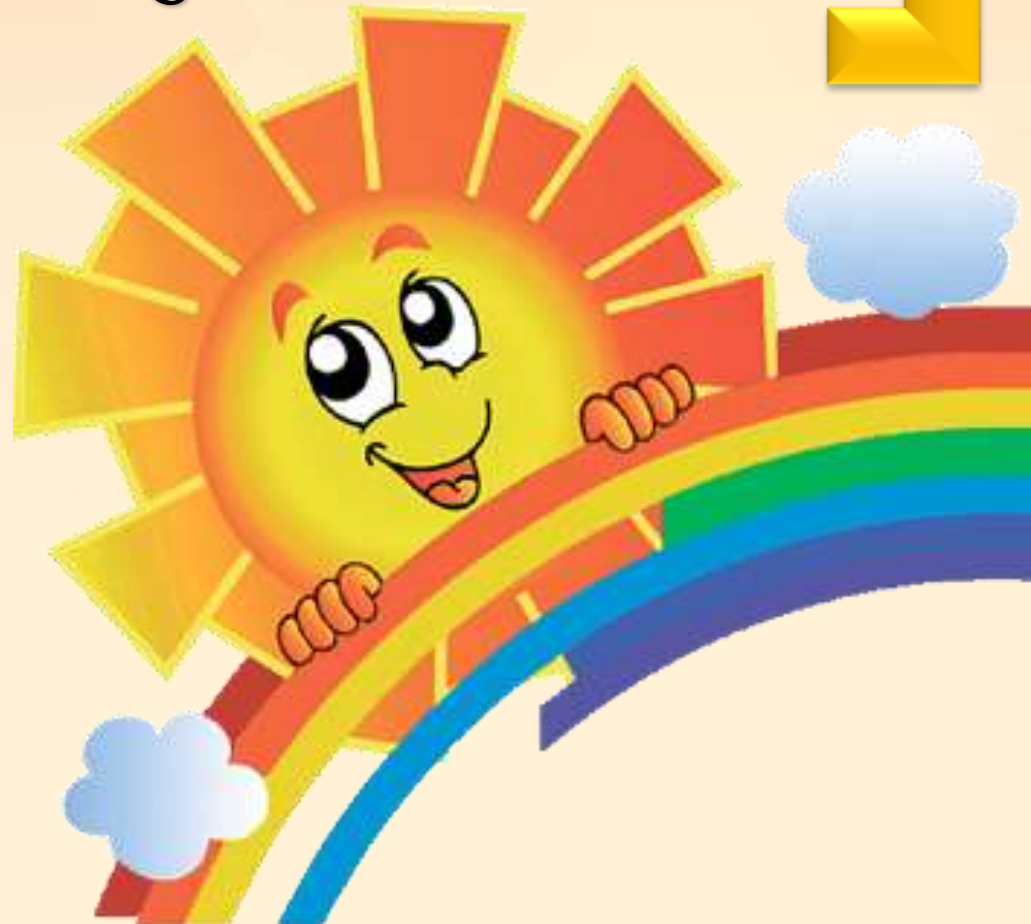
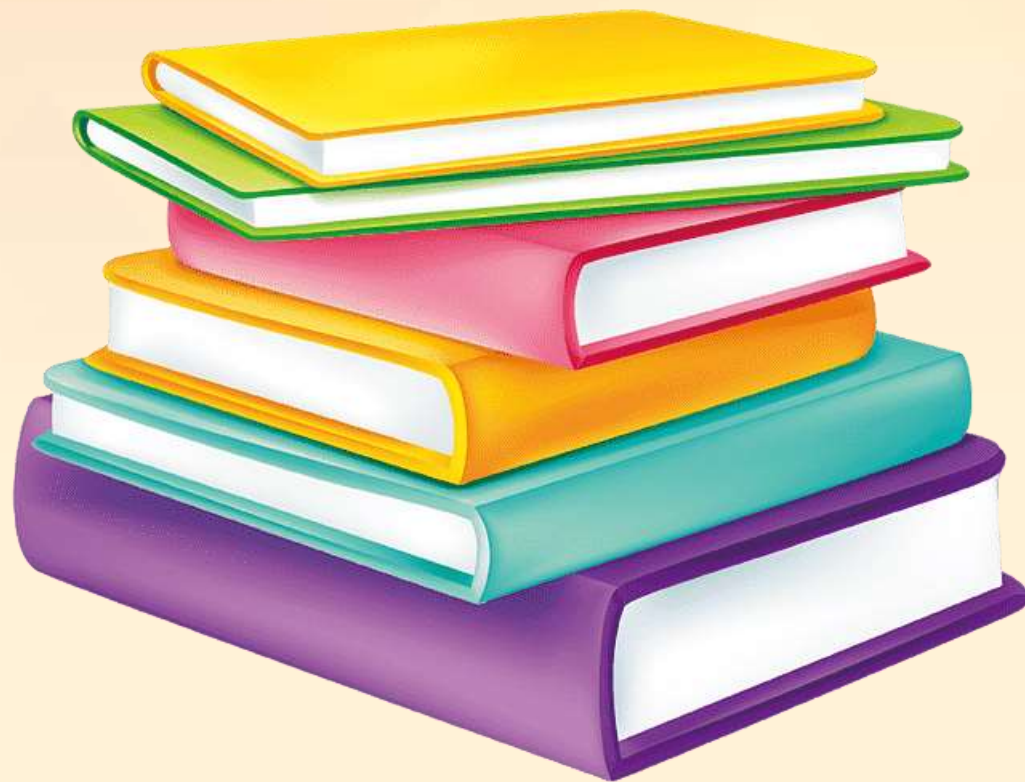


*Краткая презентация адаптированной
образовательной
программы дошкольного образования
МДОУ «Детский сад № 14»*



Полное название:

*Адаптированная образовательная
программа дошкольного образования
муниципального дошкольного образовательного учреждения
«Детский сад № 14»*



Срок действия: не ограничен

АОП ДО для обучающихся с ПНП разрабатывалась с учетом концептуальных положений общей и коррекционной педагогики, педагогической и специальной психологии и разработана с учетом

- *Основной образовательной программы МДОУ «Детский сад №14» п. Петровское., в соответствии с Федеральным законом «Об образовании в Российской Федерации»*
- *Федеральным государственным образовательным стандартом дошкольного образования (далее – ФГОС ДО)*
- *Федеральной адаптированной образовательной программой дошкольного образования для обучающихся с ПНП и «Комплексной образовательной программой дошкольного образования для детей с тяжелыми нарушениями речи» (Нищева Н.В. Издательство «Детство-Пресс, 2021 год).*



Цель адаптированной программы:

обеспечение условий для дошкольного образования, определяемых общими и особыми потребностями обучающегося раннего и дошкольного возраста с ПНФ, индивидуальными особенностями его развития и состояния здоровья.



Задачи адаптированной программы:

реализация содержания АООП ДО;

коррекция недостатков психофизического развития обучающихся с ПИНР;

охрана и укрепление физического и психического здоровья обучающихся с ПИНР, в том числе их эмоционального благополучия;

обеспечение равных возможностей для полноценного развития ребенка с ПИНР в период дошкольного образования независимо от места проживания, пола, нации, языка, социального статуса;

создание благоприятных условий развития в соответствии с их возрастными, психофизическими и индивидуальными особенностями, развитие способностей и творческого потенциала каждого ребенка с ПИНР как субъекта отношений с педагогическим работником, родителями (законными представителями), другими детьми;

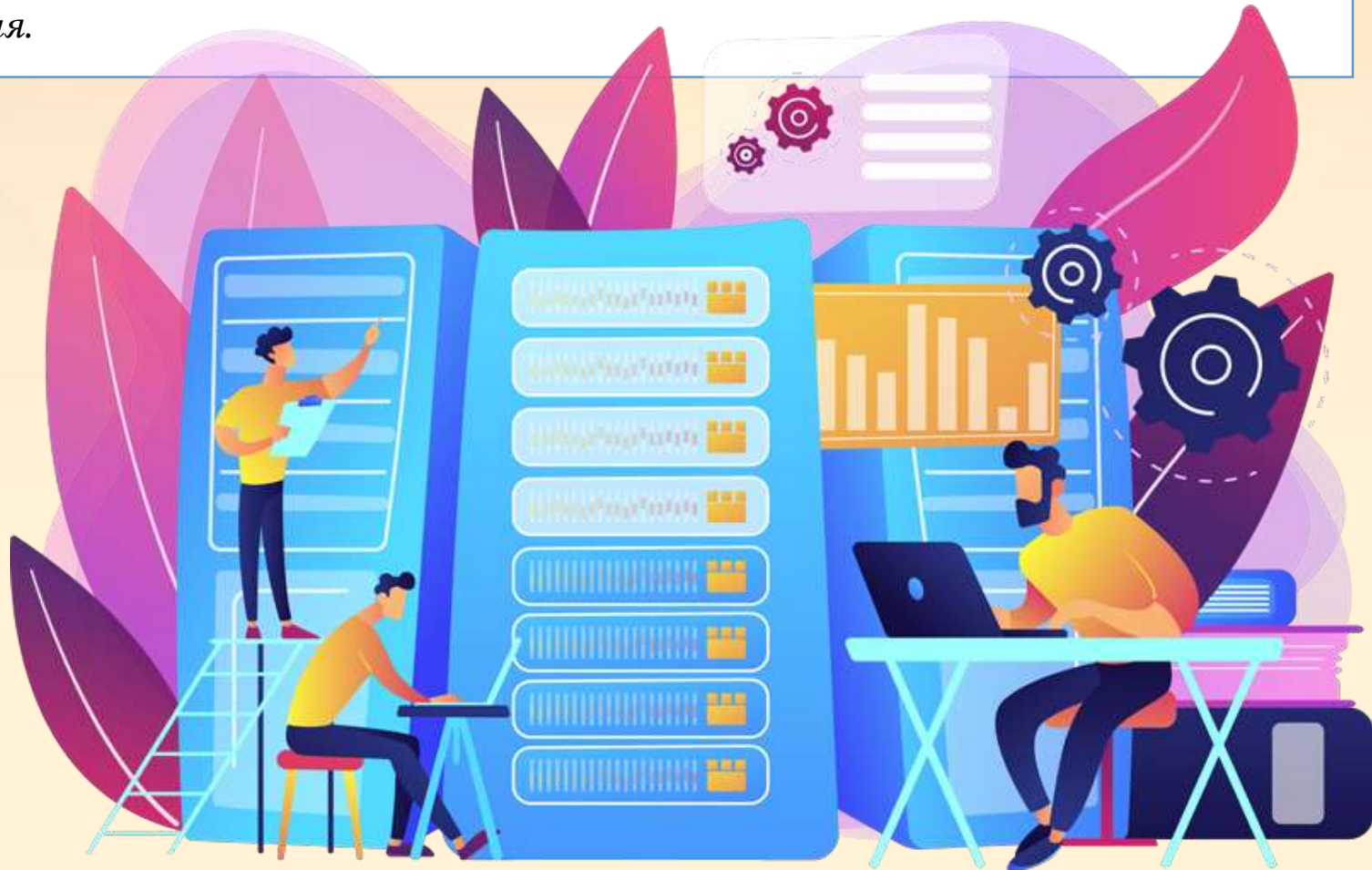
объединение обучения и воспитания в целостный образовательный процесс на основе духовно-нравственных и социокультурных ценностей, принятых в обществе правил и норм поведения в интересах человека, семьи, общества;

формирование общей культуры личности обучающихся с ПИНР, развитие их социальных, нравственных, эстетических, интеллектуальных, физических качеств, инициативности, самостоятельности и ответственности ребенка, формирование предпосылок учебной деятельности;

● *формирование социокультурной среды, соответствующей психофизическим и индивидуальным особенностям развития обучающихся с ППНФ;*

● *обеспечение психолого-педагогической поддержки родителей (законных представителей) и повышение их компетентности в вопросах развития, образования, реабилитации (абилитации), охраны и укрепления здоровья обучающихся с ППНФ;*

● *обеспечение преемственности целей, задач и содержания дошкольного и начального общего образования.*



Адаптированная программа ДОУ
включает три основных раздела:



ЦЕЛЕВОЙ



СОДЕРЖАТЕЛЬНЫЙ



ОРГАНИЗАЦИОННЫЙ

Целевой раздел Программы включает пояснительную записку и планируемые результаты освоения Программы, определяет ее цели и задачи, принципы и подходы к формированию Программы, планируемые результаты ее освоения в виде целевых ориентиров.

Содержательный раздел Программы включает:

- описание образовательной деятельности по пяти образовательным областям: социально-коммуникативное развитие; познавательное развитие; речевое развитие; художественно-эстетическое развитие; физическое развитие;
- формы, способы, методы и средства реализации программы, которые отражают аспекты образовательной среды: предметно-пространственная развивающая образовательная среда;
- характер взаимодействия с педагогическим работником; характер взаимодействия с другими детьми; система отношений ребенка к миру, к другим людям, к себе самому;
- содержание образовательной деятельности по профессиональной коррекции нарушений развития обучающихся (программу коррекционно-развивающей работы).



Организационный раздел программы содержит:

- психолого-педагогические условия, обеспечивающие развитие ребенка с ППНР
- особенности организации развивающей предметно-пространственной среды
- федеральный календарный план воспитательной работы с перечнем основных государственных и народных праздников, памятных дат в календарном плане воспитательной работы Организации.

Особенности взаимодействия педагогического коллектива с семьями дошкольников с ПНФ

- *аналитическое - изучение семьи, выяснение образовательных потребностей ребёнка с ПНФ и предпочтений родителей (законных представителей) для согласования воспитательных воздействий на ребёнка;*
- *коммуникативно-деятельностное - направлено на повышение педагогической культуры родителей (законных представителей); вовлечение родителей (законных представителей) в воспитательно-образовательный процесс; создание активной развивающей среды, обеспечивающей единые подходы к развитию личности в семье и детском коллективе.*
- *информационное - пропаганда и популяризация опыта деятельности Организации; создание открытого информационного пространства (сайт Организации, форум, группы в социальных сетях).*



КОНТАКТНАЯ ИНФОРМАЦИЯ

Полное наименование:

Муниципальное дошкольное образовательное учреждение «Детский сад № 14»

Место нахождения образовательной организации:

Россия, 188732, Ленинградская область, Приозерский район, п.Петровское, ул.Тихая, д. 3

Телефон: 8(81379) 66-122

Информационный сайт ДОУ: <http://detsad14petr-e.ucoz.com/>

E-mail: petrovskoe-mdou14@mail.ru

